



MIAC

NOS
SPRING / SUMMER 2026
MEN



INHALT / CONTENTS

ULTIMATE DRIVER PANTS

- ULTIMATE DRIVER JEANS - MACFLEXX LIGHT (1991L) 3
- ULTIMATE DRIVER JEANS - MACFLEXX (1995L) 5
- ULTIMATE DRIVER JEANS - MACFLEXX - RUF EDITION (1995L) 7
- ULTIMATE DRIVER PANTS - MACFLEXX (1995L) 9
- ULTIMATE TRAVELLER PANTS - CARBONIUM GABARDINE (0737L) 13

MODERN FIT

- DRIVER'S JEANS - ARNE PIPE - WORKOUT DENIMFLEXX (1973L) 16
- ARNE PIPE - LIGHT WEIGHT DENIM (0951L) 19
- JOG'N JEANS - LIGHT SWEAT DENIM (0994L) 21
- ARNE - RECYCLED DENIM (0970L) 23
- ARNE - BLACK STRETCH DENIM (0971L) 25
- ARNE - SUMMER YARN DYED STRETCH (0607L) 26
- ARNE - CARBONIUM GABARDINE (0737L) 27
- LENNOX - PRINTED BROKEN TWILL (0678L) 29
- LENNOX SPORT - LINEN STRETCH (0651L) 31

REGULAR FIT

- BEN - AUTHENTIC DENIM (0982L) 35
- PEDRO - LIGHT TECHNO TWILL (0702L) 37

COMFORT FIT

- RICK - VINTAGE DENIM (1982L) 41

TAPERED FIT

- GRIFFIN - TECHNO TWILL (0705L) 45

SHORTS

- JOG'N BERMUDA - LIGHT SWEAT DENIM (0994L) 48
- JOG'N SHORT - JERSEY DENIM (0993L) 49

INFORMATION

- BESTELLMÖGLICHKEITEN / HOW TO ORDER 50
- ZENTRALE / SHOWROOMS / HEADQUARTERS / SHOWROOMS 51

ULTIMATE DRIVER PANTS



ULTIMATE DRIVER JEANS

MAC

1991L MACFLEXX LIGHT STYLE 0518-01



Ultimate Driver Jeans - Modern Fit - gerades, schmales Bein - extra leichter MACFLEXX Denim mit hoher Elastizität - atmungsaktiv - Fußweite: 36 cm

Ultimate Driver Jeans - modern fit - straight, narrow leg - ultra light MACFLEXX denim with high elasticity - breathable - leg opening: 36 cm

88 % CO / 9% PES / 3% EL / 10,5 oz



0518-01-1991L
H243
authentic sky blue

SEASONAL NOS

GRÖSSEN / LÄNGEN

SIZES / LENGTHS

	29	30	31	32	33	34	35	36	38	40
30	x	x	x	x	x	x	x	x	x	x
32	x	x	x	x	x	x	x	x	x	x
34	x	x	x	x	x	x	x	x	x	x

SAISONAL (lieferbar Januar - Juni)

SEASONAL (delivery January - June)



ULTIMATE DRIVER JEANS

MAC

1995L MACFLEXX
STYLE 0518-01



Ultimate Driver Jeans - Modern Fit - gerades, schmales Bein - MACFLEXX Denim mit hoher Elastizität - atmungsaktiv - Fußweite: 36 cm

Ultimate Driver Jeans - modern fit - straight, narrow leg - MACFLEXX denim with high elasticity - breathable - leg opening: 36 cm

87 % CO / 9% PES / 4% EL / 10 oz



0518-01-1995L
H559
deep blue vintage wash



0518-01-1995L
H736
rinsed wash 3D



0518-01-1995L
H799
blue black

reused cotton

recycled polyester

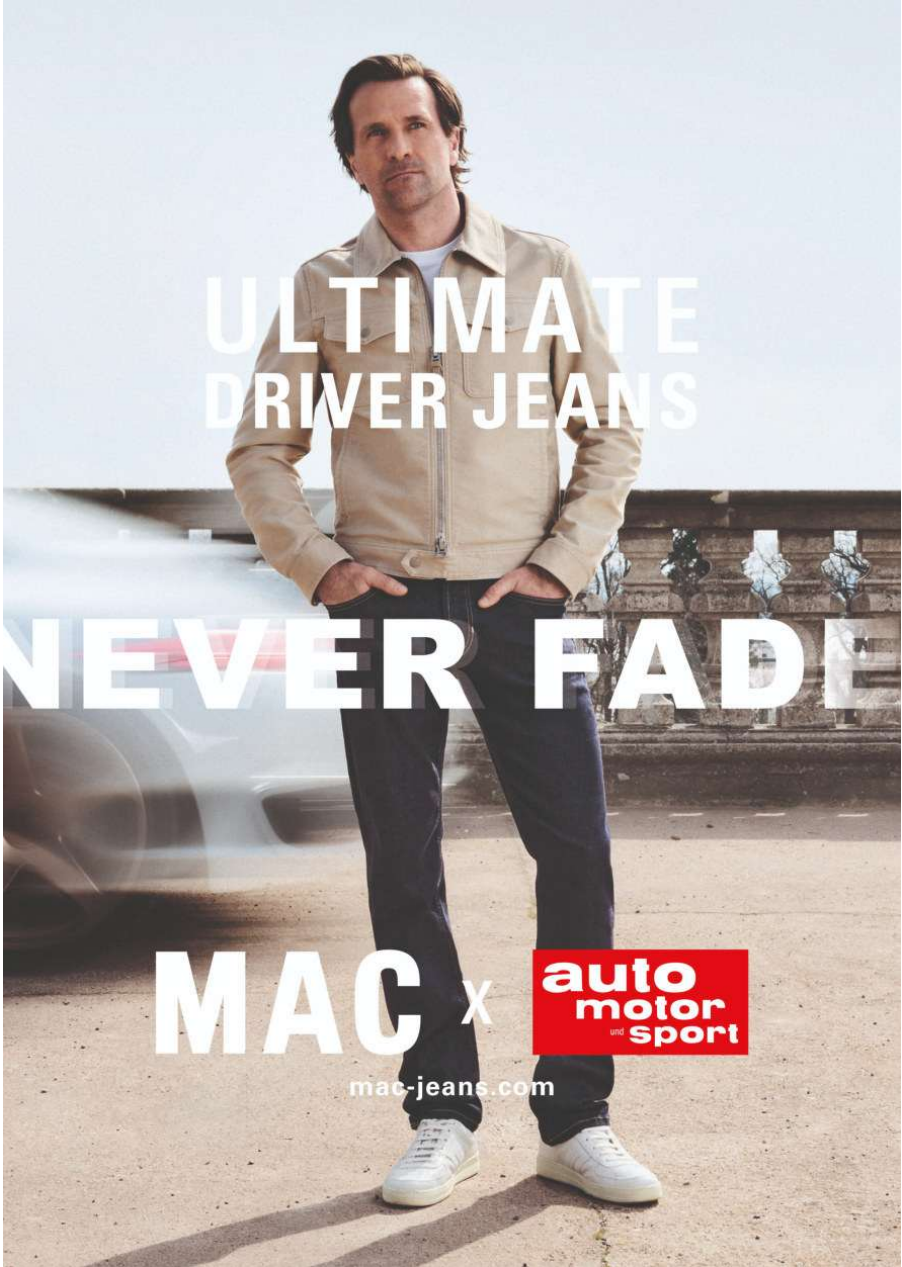
GRÖSSEN / LÄNGEN

SIZES / LENGTHS

	29	30	31	32	33	34	35	36	38	40
30	x	x	x	x	x	x	x	x	x	x
32	x	x	x	x	x	x	x	x	x	x
34	x	x	x	x	x	x	x	x	x	x
36				x	x	x		x	x	x

NOS (ganzjährig lieferbar)

NOS (year-around delivery)



ULTIMATE DRIVER JEANS

MAC

1995L MACFLEXX - RUF EDITION STYLE 0518-06



Ultimate Driver Jeans - RUF EDITION - Modern Fit - gerades, schmales Bein -
MACFLEXX Denim mit hoher Elastizität - atmungsaktiv - Fußweite: 36 cm

Ultimate Driver Jeans - RUF EDITION - modern fit - straight, narrow leg -
MACFLEXX denim with high elasticity - breathable - leg opening: 36 cm

92 % CO / 6% EME / 2% EL / 11,5 oz

never fade denim



0518-06-1995L
H951
ever blue

BLUTET NICHT AUS!

DOES NOT FADE!

GRÖSSEN / LÄNGEN

SIZES / LENGTHS

	29	30	31	32	33	34	35	36	38	40
30	x	x	x	x	x	x	x	x	x	x
32	x	x	x	x	x	x	x	x	x	x
34	x	x	x	x	x	x	x	x	x	x
36				x	x	x		x	x	x

NOS (ganzjährig lieferbar)

NOS (year-around delivery)



ULTIMATE DRIVER PANTS

MAC

1995L MACFLEXX
STYLE 6351-00 / -21*



Ultimate Driver Pants - Modern Fit - gerades, schmales Bein - MACFLEXX Denim mit hoher Elastizität - atmungsaktiv - Fußweite: 34 cm

Ultimate Driver Pants - modern fit - straight, narrow leg - MACFLEXX denim with high elasticity - breathable - leg opening: 34 cm

89 % CO / 8% PES / 3% EL / 9 oz



6351-21-1995L
H010
white denim

6351-00-1995L
039W
silver grey

6351-00-1995L
130W
blue fog

6351-00-1995L
309W
iceberg green

6351-00-1995L
254W
new havanna

GRÖSSEN / LÄNGEN

SIZES / LENGTHS

	29	30	31	32	33	34	35	36	38	40
30	x	x	x	x	x	x	x	x	x	x
32	x	x	x	x	x	x	x	x	x	x
34	x	x	x	x	x	x	x	x	x	x

SEASONAL NOS

SAISONAL (lieferbar Januar - Juni)

SEASONAL (delivery January - June)



ULTIMATE DRIVER PANTS

MAC

1995L MACFLEXX
STYLE 6351-00



Ultimate Driver Pants - Modern Fit - gerades, schmales Bein - MACFLEXX Denim mit hoher Elastizität - atmungsaktiv - Fußweite: 34 cm

Ultimate Driver Pants - modern fit - straight, narrow leg - MACFLEXX denim with high elasticity - breathable - leg opening: 34 cm

89 % CO / 8% PES / 3% EL / 9 oz



6351-00-1995L
211W
kitt



6351-00-1995L
267W
dune



6351-00-1995L
199W
midnight blue



6351-00-1995L
090W
black

GRÖSSEN / LÄNGEN

SIZES / LENGTHS

	29	30	31	32	33	34	35	36	38	40
30	x	x	x	x	x	x	x	x	x	x
32	x	x	x	x	x	x	x	x	x	x
34	x	x	x	x	x	x	x	x	x	x
36					x	x		x	x	

NOS (ganzjährig lieferbar)

NOS (year-around delivery)



ULTIMATE TRAVELLER PANTS

MAC

0737L CARBONIUM GABARDINE STYLE 6000-00



Ultimate Traveller Pants - Modern Fit - gerades Bein - Light Weight Stretch-Qualität -
temperaturregulierend - knitterarm - UV-absorbierend - Fußweite: 36 cm

Ultimate Traveller Pants - modern fit - straight leg - light weight stretch-quality -
temperature-regulating - crease-resistant - UV-absorbing - leg opening: 36 cm

62% PES / 33% VI / 5% EL / 265 gr/sqm



6000-00-0737L
077
grey stone



6000-00-0737L
199
midnight blue



6000-00-0737L
P090
power black

GRÖSSEN / LÄNGEN

SIZES / LENGTHS

	29	30	31	32	33	34	35	36	38	40
30	x	x	x	x	x	x	x	x	x	x
32	x	x	x	x	x	x	x	x	x	x
34	x	x	x	x	x	x	x	x	x	x

NOS (ganzjährig lieferbar)
NOS (year-around delivery)



**4 WAY
STRETCH**

MODERN FIT

DRIVER'S JEANS - ARNE PIPE

MAC

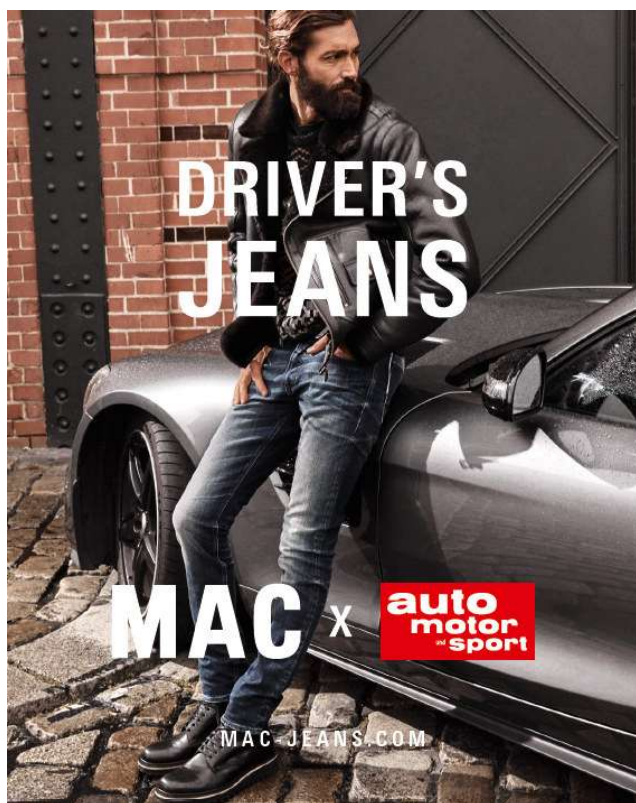
1973L WORKOUT DENIMFLEXX
STYLE 0517-00



Driver's Jeans - Modern Fit - gerades, schmales Bein - Stretch Denim mit sehr hoher Elastizität - kernige, maskuline Optik - Fußweite: 37 cm

Driver's Jeans - modern fit - straight, narrow leg - stretch denim with high elasticity - masculine, grainy look - leg opening: 37 cm

93 % CO / 5% EME / 2% EL / 11 oz



0517-00-1973L
H291
light blue authentic wash



0517-00-1973L
H813
authentic summer grey

GRÖSSEN / LÄNGEN

SIZES / LENGTHS

	30	31	32	33	34	35	36	38	40	42
30	x	x	x	x	x	x	x	x	x	x
32	x	x	x	x	x	x	x	x	x	x
34	x	x	x	x	x	x	x	x	x	x

SEASONAL NOS

SAISONAL (lieferbar Januar - Juni)

SEASONAL (delivery January - June)

DRIVER`S JEANS - ARNE PIPE

MAC

1973L WORKOUT DENIMFLEXX STYLE 0517-00



Driver's Jeans - Modern Fit - gerades, schmales Bein - Stretch Denim mit sehr hoher Elastizität - kernige, maskuline Optik - Fußweite: 37 cm

Driver's Jeans - modern fit - straight, narrow leg - stretch denim with high elasticity - masculine, grainy look - leg opening: 37 cm

93 % CO / 5% EME / 2% EL / 11 oz



0517-00-1973L
H545
history blue used



0517-00-1973L
H662
old legend wash



0517-00-1973L
H781
dark blue authentic used



0517-00-1973L
H793
blue black 3D authentic



0517-00-1973L
H996
black black authentic use

GRÖSSEN / LÄNGEN

SIZES / LENGTHS

	30	31	32	33	34	35	36	38	40	42
30	x	x	x	x	x	x	x	x	x	x
32	x	x	x	x	x	x	x	x	x	x
34	x	x	x	x	x	x	x	x	x	x
36			x	x	x		x	x	x	

NOS (ganzjährig lieferbar)

NOS (year-around delivery)



ARNE PIPE

MAC

0951L LIGHT WEIGHT DENIM STYLE 0517-00 / -PP*



Modern Fit - gerades, schmales Bein - Light Weight Denim mit sehr hoher Elastizität -
authentische Vintage-Waschung - Fußweite: 37 cm

modern fit - straight, narrow leg - light weight denim with very high elasticity -
authentic vintage wash - leg opening: 37 cm

88% CO / 9% EME / 3% EL / 8 oz



0517-PP-0951L
211W
kitt



0517-00-0951L
H250
light blue authentic wash



0517-00-0951L
H430
mid blue authentic used



0517-00-0951L
H792
deep blue od grey



0517-00-0951L
H680
deep blue authentic wash

GRÖSSEN / LÄNGEN

SIZES / LENGTHS

	30	31	32	33	34	35	36	38	40	42
30	x	x	x	x	x	x	x	x	x	x
32	x	x	x	x	x	x	x	x	x	x
34	x	x	x	x	x	x	x	x	x	x

SEASONAL NOS

SAISONAL (lieferbar Januar - Juli)

SEASONAL (delivery January - July)



JOG'N JEANS

MAC

0994L LIGHT SWEAT DENIM STYLE 0590-00



Modern Fit - gerades, schmales Bein - hochwertiger Sweat Denim - authentischer Look - weicher Griff - hoher Tragekomfort - Fußweite: 37 cm

modern fit - straight, narrow leg - high-quality sweat denim - authentic look - soft feel - high wearing comfort - leg opening: 37 cm

90% CO / 8% PES / 2% EL / 9 oz



0590-00-0994L
H757
nightblue authentic wash



0590-00-0994L
H743
dark blue authentic used



0590-00-0994L
H896
black black clean



0590-00-0994L
H830
grey used

GRÖSSEN / LÄNGEN

SIZES / LENGTHS

	30	31	32	33	34	35	36	38	40	42
30	x	x	x	x	x	x	x	x	x	x
32	x	x	x	x	x	x	x	x	x	x
34	x	x	x	x	x	x	x	x	x	x
36			x	x	x		x	x	x	

recycled cotton

recycled polyester

NOS (ganzjährig lieferbar)

NOS (year-around delivery)



ARNE

MAC

0970L RECYCLED DENIM
STYLE 0501-00



Modern Fit - gerades Bein - kerniger, maskuliner Denim - authentische Waschung - hoher Tragekomfort durch Stretchanteil - Fußweite: 39 cm

modern fit - straight leg - grainy, masculine denim - authentic wash - high wearing comfort due to stretch content - leg opening: 39 cm

97% CO / 3% EL / 11 oz



SEASONAL NOS

0501-00-0970L
H445
mid blue authentic used



0501-00-0970L
H690
dark blue authentic 3D



0501-00-0970L
H768
dark vintage blue

recycled cotton

GRÖSSEN / LÄNGEN

SIZES / LENGTHS

	30	31	32	33	34	35	36	38	40	42
30	x	x	x	x	x	x	x	x	x	x
32	x	x	x	x	x	x	x	x	x	x
34	x	x	x	x	x	x	x	x	x	x
36			x	x	x		x	x	x	

NOS (ganzjährig lieferbar)

NOS (year-around delivery)

SAISONAL (lieferbar Januar - Juni / ohne Länge 36)

SEASONAL (delivery January - June / without length 36)

ARNE

MAC

0970L RECYCLED DENIM STYLE 0501-00 / -21*



Modern Fit - gerades Bein - kerniger, maskuliner Denim - authentische Waschung - hoher Tragekomfort durch Stretchanteil - Fußweite: 39 cm

modern fit - straight leg - grainy, masculine denim - authentic wash - high wearing comfort due to stretch content - leg opening: 39 cm

97% CO / 3% EL / 11 oz



0501-00-0970L
H510
blue light used



0501-00-0970L
H750
authentic dark blue



0501-21-0970L
H799
blue black

GRÖSSEN / LÄNGEN

SIZES / LENGTHS

	30	31	32	33	34	35	36	38	40	42
30	x	x	x	x	x	x	x	x	x	x
32	x	x	x	x	x	x	x	x	x	x
34	x	x	x	x	x	x	x	x	x	x
36			x	x	x		x	x	x	

recycled cotton

NOS (ganzjährig lieferbar)
NOS (year-around delivery)

ARNE

MAC

0971L BLACK STRETCH DENIM STYLE 0501-00



Modern Fit - gerades Bein - Black Stretch Denim - Stay Black Technologie
für hohe Farbbrillanz - Fußweite: 39 cm

modern fit - straight leg - Black Stretch Denim - stay black technology
for high colour brilliance - leg opening: 39 cm

99% CO / 1% EL / 11 oz



0501-00-0971L
H900
stay black black

recycled cotton

GRÖSSEN / LÄNGEN

SIZES / LENGTHS

	30	31	32	33	34	35	36	38	40	42
30	x	x	x	x	x	x	x	x	x	x
32	x	x	x	x	x	x	x	x	x	x
34	x	x	x	x	x	x	x	x	x	x
36			x	x	x		x	x	x	

NOS (ganzjährig lieferbar)

NOS (year-around delivery)

ARNE

MAC

0607L SUMMER YARN DYED STRETCH STYLE 0600-92



Modern Fit - gerades Bein - leichte, sommerliche Melange-Qualität mit Stretch - edler Pepita-Look - kühlender Griff - hoher Tragekomfort - Fußweite: 40 cm

modern fit - straight leg - light, summery melange fabric with stretch - elegant pepita look - cooling feel - high wearing comfort - leg opening: 40 cm

65% CO / 32% PES / 3% EL / 185 gr/sqm



0600-92-0607L
214
smoothly beige



0600-92-0607L
297
hot fudge



0600-92-0607L
199
midnight blue

GRÖSSEN / LÄNGEN

SIZES / LENGTHS

	31	32	33	34	35	36	38	40
30	x	x	x	x	x	x	x	x
32	x	x	x	x	x	x	x	x
34	x	x	x	x	x	x	x	x

SEASONAL NOS

SAISONAL (lieferbar Januar - Juni)

SEASONAL (delivery January - June)

ARNE

MAC

0737L CARBONIUM GABARDINE STYLE 0501-00



Modern Fit - gerades Bein - CARBONIUM® Gabardine - Light Weight Stretch-Qualität -
temperaturlausgleichend - knitterarm - UV-absorbierend - Fußweite: 39 cm

modern fit - straight leg - CARBONIUM® gabardine - light weight stretch-quality -
temperature regulating - wrinkle resistant - UV-absorbing - leg opening: 39 cm

62% PES / 33% VI / 5% EL / 265 gr/sqm



0501-00-0737L
P090
power black

GRÖSSEN / LÄNGEN

SIZES / LENGTHS

	30	31	32	33	34	35	36	38	40	42
30	x	x	x	x	x	x	x	x	x	x
32	x	x	x	x	x	x	x	x	x	x
34	x	x	x	x	x	x	x	x	x	x
36			x	x	x		x	x	x	



**4 WAY
STRETCH**

NOS (ganzjährig lieferbar)

NOS (year-around delivery)



LENNOX

MAC

0678L PRINTED BROKEN TWILL STYLE 6332-91



Modern Fit - gerades, schmales Bein - hochwertiger Baumwollstoff mit Stretch - sportiver Look - dezentes Minimal-Muster - hoher Tragekomfort - Fußweite: 36 cm

modern fit - straight, narrow leg - high-quality cotton fabric with stretch - sporty look - subtle minimalist pattern - high wearing comfort - leg opening: 36 cm

96% CO / 4% EL / 190 gr/sqm



6332-91-0678L
214B
smoothly beige printed



6332-91-0678L
186B
dark indigo printed

SEASONAL NOS

GRÖSSEN / LÄNGEN SIZES / LENGTHS

	31	32	33	34	35	36	38	40
30	x	x	x	x	x	x	x	x
32	x	x	x	x	x	x	x	x
34	x	x	x	x	x	x	x	x

SAISONAL (lieferbar Januar - Juni)

SEASONAL (delivery January - June)



LENNOX SPORT

MAC

0651L LINEN STRETCH STYLE 6336-00



Modern Fit - gerades Bein - leichter Leinenartikel mit edlem Glanz - elastischer Materialmix für ein Plus an Bewegungsfreiheit - weicher Griff und fließender Fall - Fußweite: 36 cm

modern fit - straight leg - light linen article with noble shine - elastic material-mix for extra freedom of movement - soft touch and flowing fall - leg opening: 36 cm

50% LI / 31% PES / 16% VI / 3% EL / 195 gr/sqm



SEASONAL NOS

6336-00-0651L
211
kitt



SEASONAL NOS

6336-00-0651L
250
clay



SEASONAL NOS

6336-00-0651L
196
nautic blue

linen

GRÖSSEN / LÄNGEN

SIZES / LENGTHS

	31	32	33	34	35	36	38	40
30	x	x	x	x	x	x	x	x
32	x	x	x	x	x	x	x	x
34	x	x	x	x	x	x	x	x

SAISONAL (lieferbar Januar - August)

SEASONAL (delivery January - August)

REGULAR FIT



BEN

MAC

0982L AUTHENTIC DENIM
STYLE 0384-00



Regular Fit - bequemer Oberschenkel - maskuline Ringstruktur - hoher Tragekomfort durch Stretchanteil - Fußweite: 40 cm

regular fit - wide thigh - masculine ring structure - high wearing comfort due to stretch - leg opening: 40 cm

99% CO / 1% EL / 11 oz



0384-00-0982L
H327

authentic blue stonewash

0384-00-0982L
H433

ocean blue authentic used

0384-00-0982L
H741

dark vintage wash

0384-00-0982L
H608

dark stonewash

0384-00-0982L
H799

blue black

SEASONAL NOS

recycled cotton

GRÖSSEN / LÄNGEN

SIZES / LENGTHS

	31	32	33	34	35	36	38	40	42
30	x	x	x	x	x	x	x	x	x
32	x	x	x	x	x	x	x	x	x
34	x	x	x	x	x	x	x	x	x
36			x	x		x	x		

NOS (ganzjährig lieferbar)

NOS (year-around delivery)

SAISONAL (lieferbar Januar - Juni / ohne Länge 36)

SEASONAL (delivery January - June / without length 36)



PEDRO

MAC

0702L LIGHT TECHNO TWILL STYLE 6550-01



Regular Fit - gerades Bein - federleichtes Mischgewebe mit Stretch - schicke Optik durch Nylonanteil - temperaturregulierend - hoher Tragekomfort - Fußweite: 38 cm

regular fit - straight leg - ultra-lightweight stretch blend - stylish look thanks to nylon content - temperature regulating - high wearing comfort - leg opening: 38 cm

77% CO / 20% PA / 3% EL / 120 gr/sqm



6550-01-0702L
214
smoothly beige



6550-01-0702L
199
midnight blue

SEASONAL NOS

GRÖSSEN / LÄNGEN SIZES / LENGTHS

	31	32	33	34	35	36	38	40
30	x	x	x	x	x	x	x	x
32	x	x	x	x	x	x	x	x
34	x	x	x	x	x	x	x	x

SAISONAL (lieferbar Januar - Juni)

SEASONAL (delivery January - June)

COMFORT FIT



RICK

MAC

1982L VINTAGE DENIM STYLE 0431-00



Comfort Fit - weites Bein - hochwertiger Comfort Stretch Denim - authentischer Vintage-Look - angenehmes Tragegefühl durch Stretchanteil - Fußweite: 42 cm

comfort fit - wide leg - high-quality comfort stretch denim - authentic vintage look - pleasant wearing experience due to stretch content - leg opening: 42 cm

99 % CO / 1% EL / 14 oz



0431-00-1982L
H331
vintage summer blue



0431-00-1982L
H691
dark blue authentic 3D use



0431-00-1982L
H752
dark blue authentic used

GRÖSSEN / LÄNGEN

SIZES / LENGTHS

	31	32	33	34	35	36	38	40
30	x	x	x	x	x	x	x	x
32	x	x	x	x	x	x	x	x
34	x	x	x	x	x	x	x	x

NOS (ganzjährig lieferbar)

NOS (year-around delivery)

SAISONAL (lieferbar Januar - Juni)

SEASONAL (delivery January - June)

TAPERED FIT



GRIFFIN

MAC

0705L TECHNO TWILL STYLE 6617-00



Tapered Fit - schmal zulaufendes Bein - sommerlich leichtes Mischgewebe mit Elasthan -
cleane, schicke Optik - hoher Tragekomfort - temperaturregulierend - Fußweite: 30 cm

tapered fit - narrow tapered leg - summery, lightweight blended fabric with elastane -
clean, chic look - high wearing comfort - temperature-regulating - leg opening: 30 cm

55% CO / 40% PA / 5% EL / 220 gr/sqm



SEASONAL NOS

6617-00-0705L
234
caffè latte



6617-00-0705L
196
nautic blue



6617-00-0705L
090
black

GRÖSSEN / LÄNGEN

SIZES / LENGTHS

	28	29	30	31	32	33	34	35	36	38
28	x	x	x	x	x	x	x	x	x	x
30	x	x	x	x	x	x	x	x	x	x
32	x	x	x	x	x	x	x	x	x	x

NOS (ganzjährig lieferbar)

NOS (year-around delivery)

SAISONAL (lieferbar Januar - Juni)

SEASONAL (delivery January - June)

B E R M U D A S

JOG'N BERMUDA

MAC

0994L LIGHT SWEAT DENIM STYLE 0562-00



Modern Fit - gerade, schmale Passform - umgeschlagener Saum - hochwertiger Light Sweat Denim - authentische Optik - hoher Tragekomfort - weicher Griff - Knieweite: 52 cm

modern fit - straight, slim fit - turn-up hem - high-quality light sweat denim - authentic look - high wearing comfort - soft feel - knee opening: 52 cm

99% CO / 1% EL / 10 oz



0562-00-0994L
H245
summer blue used authenti



0562-00-0994L
H694
dark blue vintage wash



0562-00-0994L
H791
deep blue od black



0562-00-0994L
H815
light summer grey

GRÖSSEN / LÄNGEN

SIZES / LENGTHS

	30	31	32	33	34	35	36	38	40	42
OL	x	x	x	x	x	x	x	x	x	x

SEASONAL NOS

SAISONAL (lieferbar März - August)

SEASONAL (delivery March - August)

JOG'N SHORT

MAC

0993L JERSEY DENIM STYLE 6691-PP



Modern Fit - sportiver Tunnelzug mit Kordel - hochwertiger, leichter Sweat Denim -
authentische Colour-Denim-Optik - hoher Tragekomfort - Knieweite: 52 cm

modern fit - sportive drawstring with cord - high-quality light sweat denim -
authentic colour-denim-look - high wearing comfort - knee opening: 52 cm

69% CO / 29% PES / 2% EL / 185 gr/sqm



6691-PP-0993L
214W
smoothly beige



6691-PP-0993L
209W
fog



6691-PP-0993L
656W
leaf green



6691-PP-0993L
122W
blue mirage



6691-PP-0993L
199W
midnight blue

GRÖSSEN / LÄNGEN

SIZES / LENGTHS

	30	31	32	33	34	35	36	38	40	42
OL	x	x	x	x	x	x	x	x	x	x

SEASONAL NOS

SAISONAL (lieferbar März - August)

SEASONAL (delivery March - August)

Bestellmöglichkeiten

How to order

AUF DEN FOLGENDEN VIER WEGEN KÖNNEN SIE BEI MAC NOS-WARE ANFORDERN: AUTOMATISCHES NOS ÜBER VERKAUFSBERICHT / BESTANDSBERICHT (SLSRPT / INVRPT)

Wenn Sie über ein EDI-fähiges Warenwirtschaftssystem Ihrerseits verfügen und als Nachrichtenart einen Verkaufs- und Bestandsbericht verwenden, kann Ihre Bestellung automatisch von MAC aufgenommen und verwaltet werden. Dadurch wird Ihre Lagerumschlagsgeschwindigkeit optimiert, Sortimentslücken werden vermieden und Sie haben eine vollständige Kontrolle über Ihre Aufträge und Lieferungen. Im Vorfeld legen Sie zusammen mit uns die Mindestmenge und die Artikelauswahl für die Grundbestückung Ihrer Fläche fest. Die kontinuierliche Zusendung Ihrer Verkaufs- und/oder Bestandsberichte (SLSRPT/INVRPT) ermöglicht uns die automatische Nachlieferung der Ware, ohne den gewünschten Mindestbestand zu unterschreiten. Änderungswünsche in puncto Warenmenge oder Artikelauswahl werden jederzeit von uns umgesetzt. Dies ist der schnellste und einfachste Weg, NOS-Ware zu bestellen. Für weitere Informationen steht Ihnen Ihr Handelsvertreter jederzeit sehr gerne zur Verfügung.

EDI-ORDERS

Wenn Sie mit Ihrer Warenwirtschaft in der Lage sind, Bestellungen im EDI-Format aufzugeben, werden diese automatisch an MAC weitergeleitet und sofort bearbeitet.

B2B-ONLINESHOP

Die Onlinebestellung ist unkompliziert und einfach: Melden Sie sich auf b2b.mac-jeans.com über den „Registrieren“-Button an. Für die Registrierung benötigen Sie Ihren Firmennamen, den Namen des Ansprechpartners und Ihre E-Mail-Adresse. Ein Passwort können Sie während der Registrierung selbst vergeben. Nach Freischaltung Ihrer Anmeldung durch unser Vertriebsteam

erhalten Sie eine Begrüßungs-E-Mail. Ab diesem Zeitpunkt können Sie sich im B2B-Onlineshop einloggen und bestellen. Ihr Passwort können Sie jederzeit über die Funktion „Passwort vergessen“ zurücksetzen und neu vergeben.

FAX UND TELEFON

Auch auf diesem Wege nehmen wir Ihre Bestellungen gerne entgegen:

Telefon +49 (0)9463 8550 und Fax +49 (0)9463 855 66 404

oder über Ihren zuständigen Handelsvertreter.

YOU CAN ORDER MAC NOS PRODUCTS IN THE FOLLOWING FOUR WAYS: AUTOMATIC NOS VIA SALES REPORT/ INVENTORY REPORT (SLSRPT/ INVRPT)

If you have an EDI-enabled merchandise information system and use a sales and inventory report for notifications, MAC can automatically receive and process your order. This way, your stock turnover is optimised, gaps in your range are avoided and you have complete control over your orders and deliveries. To start with, we will establish the minimum item quantities and basic inventory selection for your shop together. The continuous submission of your sales and/or inventory reports (SLSRPT/ INVRPT) enables us to replenish stock automatically and prevents you from falling below the minimum required level. We can make desired changes to merchandise volumes or product selection at any time. This is the fastest and easiest method of ordering NOS items. If you require further information, your sales representative will be very happy to help.

EDI ORDERS

If your merchandise management system enables you to place orders in EDI format, these will be automatically forwarded to MAC and processed immediately.

B2B ONLINE SHOP

Ordering online is straightforward and easy. Simply register by clicking on the 'Register' button at b2b.mac-jeans.com.

You will need your company name, contact person and your email address to register. You can choose your own password during the registration process. Once our sales team has approved your registration, you will receive a welcome email from us. You can then log in to the B2B online shop and place your orders. You can reset and change your password at any time by using the 'Forgot password' function on the website.

FAX AND TELEPHONE

We will also be pleased to receive your orders by telephone or fax:

Tel. +49 (0)9463 8550, Fax +49 (0)9463 855 66 404

or through your sales representative.

Zentrale und Showrooms

Headquarters and showrooms

ZENTRALE / HEADQUARTERS

MAC Mode GmbH & Co. KGaA | Industriestraße 2 | D-93192 Wald / Rossbach
phone +49 (0)9463 8550 | kontakt@mac-jeans.com

DEUTSCHLAND GERMANY

Maik Daberkow
MAC Handelsvertretung
House of Brands, 2.Etage
Rathenower Straße 11
10559 Berlin
phone +49 (0)30 74 004 581
fax +49 (0)30 74 004 580
mobile +49 (0)171 6918 652
email m.daberkow@mac-jeans.com

MAC Agentur Maik Daberkow
Jeanette Brand
MMC Haus C, Raum 354
Münchener Ring 2
04435 Schkeuditz
phone +49 (0)34204 385 176
fax +49 (0)34204 385 177
mobile +49 (0)151 2223 2532
email j.brand@mac-jeans.com

MAC-Showroom Düsseldorf
Göbel & Partner GmbH
Halle 30
Derendorfer Allee 12a
40476 Düsseldorf
phone +49 (0)211 68 876 505
fax +49 (0)211 68 876 507
email showroomgoebel@mac-jeans.com

Kai Diekmann
Modering 9
Haus M9, 3.OG, Raum 389
22457 Hamburg
mobil +49 (0)160 90 740 429
fax +49 (0)9463 85 566 397
email k.diekmann@mac-jeans.com

MAC Agentur
Peter Priester
Haus der Konfektion
Haus 3, 3. Stock
Mahdentalstraße 112
71065 Sindelfingen
phone +49 (0)7031 6310 773
fax +49 (0)7031 6310 774
mobile +49 (0)172 8307 100
email p.priester@mac-jeans.com

Wolfgang Trampert
MTC World of Fashion
Haus 4, 3. OG, Raum 316
Taunusstraße 45
80807 München
phone +49 (0)89 3598 082
fax +49 (0)89 3598 083
mobile +49 (0)160 99 148 726
email wtrampert@arcor.de

Volker Wildhardt
Häuser der Mode
Raum 636
Kölner Straße 1
65760 Eschborn
phone +49 (0)6196 946 910
fax +49 (0)6196 946 913
email showroomwildhardt@mac-jeans.com

BELGIEN BELGIUM

International Fashion
Partners n.v./s.a.
Jasper Rouffa
Fashion Gardens
Evian 35
B 1020 Brussels
phone +32 (0)24 789 456
email jasper.rouffa@ifp.be

DÄNEMARK DENMARK

Bjarne Svane
Showroom Bella Center B2-104
Center Boulevard 5
DK 2300 Kopenhagen S
mobile +45 (0)29 91 29 86
email svaneagency@outlook.com

FINNLAND FINLAND

DuO Agency Oy
Itälahdenkatu 18 C, 3.krs
FI 00210 Helsinki
Hanna Suursalmi
mobile +358 (0)44 576 4911
email h.suursalmi@mac-jeans.com
Aija Alajoutsijärvi
mobile +358 (0)40 715 0146
email a.alajoutsijarvi@macjeans.com

GROSSBRITANNIEN NORD GREAT BRITAIN NORTH

David Agar Agencies
StayCity, Gateway House
4 Piccadilly, Apartment 201
GB Manchester, M1 2GH
mobile +44 (0)7885 376 469
email davidjagar@live.co.uk

GROSSBRITANNIEN SÜD GREAT BRITAIN SOUTH

MA Agencies Showroom
Mark & Joey Abbs
14/14A Basement
Clerkenwell Green
Clerkenwell / EC1R 0DP London
United Kingdom
phone Mark +44 7500080163
email mark@maagencies.co.uk
phone Joey +44 7717774514
email info@maagencies.co.uk

IRLAND IRELAND

PS Enterprises
Paul Naughton
Fashion City, Unit 8, Suite 9
Ballymount
IE Dublin 24
phone +353 (0)87 2428 048
email psersltd@gmail.com

MITTLERER OSTEN MIDDLE EAST

Fehmi Chama GmbH & Co. KG
Otto-Hahn-Straße 2
85609 Dornach/Aschheim
phone +49 (0)89 9940 330
fax +49 (0)89 9940 3330
email kleri.stassinaki-botos@chama-fashion.de

NIEDERLANDE THE NETHERLANDS

Transit Textiles Agency BV
Frankfurtstraat 2-8
NL 1175 RH Lijnden
phone +31 (0)20 6173 685
mobile Lies +31 (0)61 1734 590
mobile Jeremy +31 (0)64 8780216
mobile Sander +31 (0)62 7062312
email info@mac-mode.com

NORWEGEN NORWAY

HJORNEVIK AS
Hedda Hjørnevik
Maridalsveien 87b, Bygg6
NO 0461 Oslo
mobile +47 (0)97 720 206
email hedda@mac-jeans.no

ÖSTERREICH AUSTRIA

Ernst Hinterberger
Hözlstraße 71
A 4600 Wels
phone +43 (0)664 2263 943
fax +43 (0)7242 545 363
email ernst.hinterberger@aon.at

RUSSLAND RUSSIA

E.M. Fashion
Otto-Hahn-Str. 56
48529 Nordhorn
phone +49 (0)5921 727 29 75
email info@em-fashion.de

SCHWEIZ SWITZERLAND

Beutler Fashion Group AG
Wright-Straße 1
CH 8152 Glattpark
mobile +41 (0)79 174 32 11
email info@beutler.ch
email sylvie.narozni@beutler.ch

SPANIEN SPAIN

Cantallops 1897 S.L.
Mariá-José Aguilar
Bailén 39
E 08010 Barcelona
phone +34 (0)93 244 99 80
fax +34 (0)93 231 36 46
email mjaguilar@cantallops1897.com

USA

Galina Mironoff
Miro Galli Inc.
14 East 60th Street, Suite 901
USA New York, NY 10022
phone +1 (646)726 4180
mobile +1 (646)250 4080
email galina@mirogalli.com

MAC Mode GmbH & Co. KGaA
Industriestraße 2, D-93192 Wald / Rossbach, Tel. +49 (0)9463 8550, Fax +49 (0) 9463 855 199,
kontakt@mac-jeans.com, mac-jeans.com